

# フェスティバル通信

【第19回】2022 株式会社フェスティバル  
May ぎ31 岡松/作  
Hp: <http://f-lente.com>

## 家づくりは 急がばまわれ



0120-18-9912  
いえ こっちいね!



暑いの... 寒い... 体調崩しながら。気を付けよう。

### GWです。 皆様はどう過ごす? 私はこのからのことを考えます。

先日、入院中の義父にフに書きおたが、4月8日  
病状が急変し、逝ってしまいました。いつかはな  
らんとおもうていたけれど早かった。長い間床に  
就くよりは良いかとも思う反面、このお会い  
たおたがと残念です。義父はたまたま  
難しい人で、母の私は結構泣かされた。  
義母を亡くしてからは随分優しくなったので、  
この2年くらいは家族みんなが穏やかに  
義父に接し、和やかな時間を過ごせたと思  
います。義父の葬儀の際に遺影に使うため  
写真を選ぶときは最近の写真がとてわりなく、  
若い頃からの写真は義母との写真ばかりなの  
を見て、義父の人生を振り返る。

九州から就職で、ひとりぼっち  
名古屋にきて、義母と出逢い、家族が  
やっとできたのは。人生のほとんどが義母との  
時間。性格上、人付き合いは下手だったので  
友達が多い義母にやまもちを好いて、義母に  
対してモラハラがひどいのも愛情の裏返しだった  
訳で、義母が亡くなったからは謝っても謝り  
切れなくて苦しんでいてと思う。(だから、やっと許  
さねてくれるのか?とも思う。) 大  
好きは義母と家族をつくり、しっかりと命をつな  
ぐこともできた。息子の家族と共に暮らし、  
晩年は孫たちにも世話をやいてもらい、まあ  
まあ良い人生だったんじゃないかなと思う。  
私は義父に"ありがとうごさいました。がんば  
つたね。お疲れ様でした。"と声をかけた。  
母(長男)である私は悲しい気持ちよりは  
両親をしっかりと送ることができて、(まっして。  
この2週間は体調も悪く、気も湧かず。  
"おか〜んとしておられます。"この先ハッピー  
に生きていくように。このGWは、しっかり  
考えたいと思います。(庭いじりしつらね。)

2022  
5月のイベント

お客様宅 完成見学会  
5月7日(土)8日(日) 山崎市近島  
5月28日(土)29日(日) 瑞穂市本田

完全予約  
見学可能

大福田モテハウス  
資料値上がり前物件だからお得!  
販売中です!

パナソニック インターホン  
家じゅうどこでもドアホン

最近、防犯カメラと  
インターホンを  
つなぐことが増えました。



個人的には夜中に  
知らない人が映ると  
逆にコワイから  
見たくないのだが...



携帯で留守中の対応  
外出先でできちゃう。



カメラを  
家の中につけて  
ゴミをあせる  
パネコ



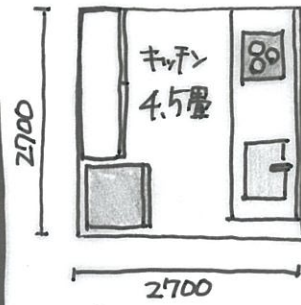
たふでもかんでも携帯電話に  
連動しちゃうんですね。  
外出中でもスマートフォンで来客の  
対応ができちゃう。これなら  
宅配BOXなくても、「00に置い  
ておくよ」とか言えるの便利。  
防犯カメラとつなげたり、空の  
利用センサーと接続もできる。  
とても便利ですね!

知ってればトクあるかも  
情報!!

あくまでフェスティバルの  
流行です。

最近のキッチンのつくり方。

フロアの影響で間取りが大きく変わってきました。特に自立の  
のがキッチンです。キッチンは対面が圧倒的に多く、天井は4.5  
層位におさまっています。LDKの面積はリビング8~10畳、



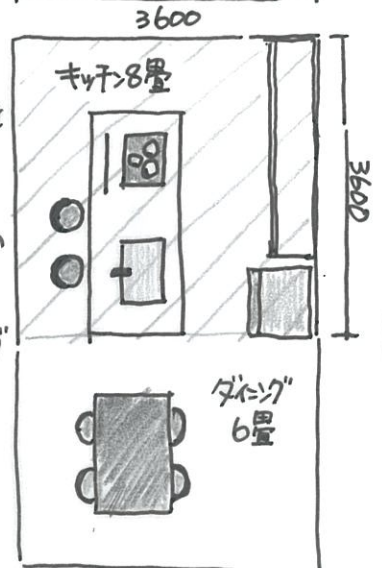
ダイニング6畳+キッチン4.5畳でLDKは20畳  
程度が主流。もしなくするのなら、リビングを  
という要望が多かったと思います。

フロアでおうち時間が増え、家族  
みんなで調理

し、食事を楽しみたいというニーズが  
増え、フラットなオープンキッチンを  
要望される方が増えてきました。

フラットオープンにすると、キッチンの向い  
側にはテーブルを置き、お手伝い  
をする家族が居るのでダイニングテー  
ブルは、キッチンの延長となります。

さらに電線線をスムーズにしようとすると  
アイランド型に作り、キッチンは8畳に  
なります。(ほぼ2倍となり、LDKは24畳と大きくなります。



キッチンがLDKの中心になると、機能性だけでなくデザインも  
インテリア性の強いものが好まれるようになります。以前は、  
掃除のやりやすさや、使いやすさを重視して、選ぶ方が多かつ  
たのですが、「カッコ良さ」が重要になってきています。



キッチン水栓でタッチレスの水栓は汚れに  
手でレバーをさわらず水が出るという便利さ  
で選ばれていると思われていますが水栓の  
デザインが気に入って導入する人も多いと思われ  
家族がゴキゲンで楽しく美味しく食事をしたら  
ハッピーなので、この間取りは大賛成!